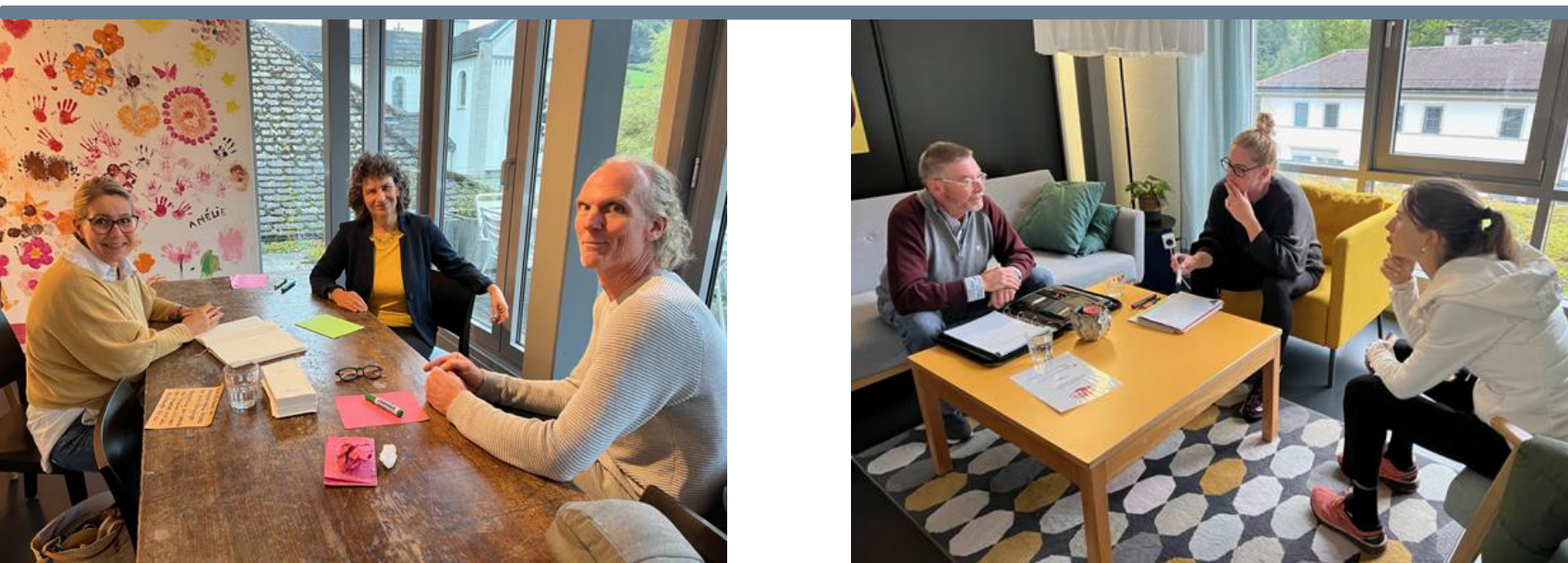




Berner Fachhochschule
Haute école spécialisée bernoise
Bern University of Applied Sciences



© BFH Soziale Arbeit

En savoir plus et faire bouger ensemble

Un cours spécialisé / think tank pour les personnes ayant une expérience de la pauvreté et pour les professionnelles

Prof. Dr. Emanuela Chiapparini

Journée d'étude «Accompagnement social : (comment) agir autrement ? »

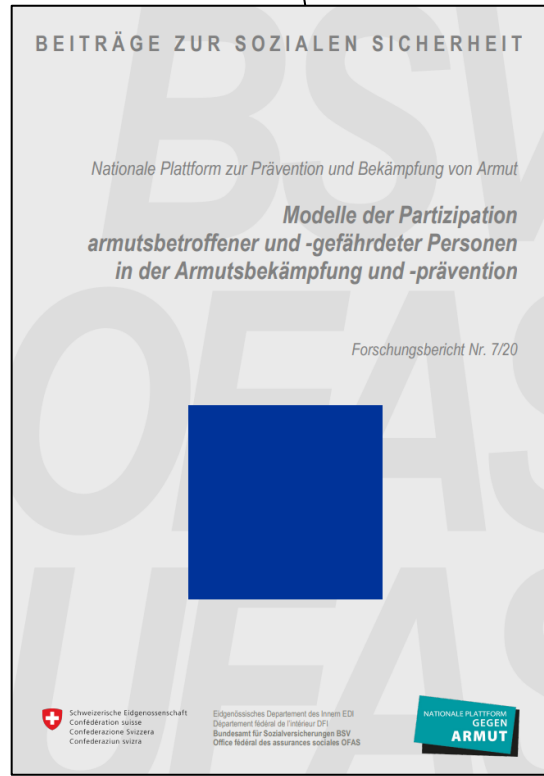
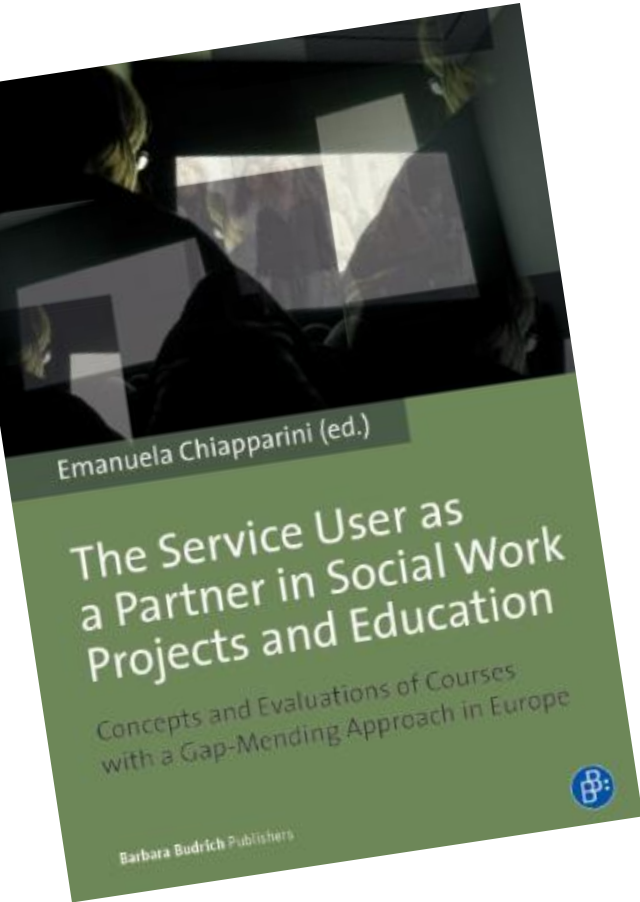
Haute école de travail social et de la santé Lausanne HETSL-DGCS, HES-SO, Lausanne, 09.9.2025

Haute école spécialisée bernoise – Travail Sociale

Question d'orientation

Comment impliquer les personnes ayant une expérience de la pauvreté dans la politique suisse de lutte contre la pauvreté, afin qu'elles puissent y exercer une influence ?

Situation initiale



Valeur ajoutée de l'implication des personnes touchées par la pauvreté dans les processus et les mesures de la politique de lutte contre la pauvreté

- ▶ Pour les personnes touchées par la pauvreté ou menacées de pauvreté
 - ▶ Développement et utilisation des compétences
 - ▶ Expérience du respect, de la compréhension et de l'appartenance
 - ▶ Renforcement de l'estime de soi et de l'efficacité personnelle
 - ▶ Meilleure compréhension des possibilités d'action des professionnels
- ▶ Pour les organisations spécialisées, l'administration et la politique
 - ▶ Mise en évidence des angles morts chez les professionnels
 - ▶ Accès direct aux connaissances, expériences et points de vue des personnes concernées, pour sensibiliser à la question de la pauvreté
 - ▶ Amélioration de la coopération et de la communication entre les organisations spécialisées et les personnes concernées
- ▶ Société
 - ▶ Renforcement de la cohésion sociale
 - ▶ Élimination des préjugés
 - ▶ Augmentation de l'efficacité dans la lutte contre la pauvreté

(Müller de Menezes und Chiapparini 2021, S. 11)

Conclusions de ces premiers travaux :

- ▶ Les **compétences participatives** doivent être renforcées, tant
 - ▶ chez les personnes touchées par la pauvreté que
 - ▶ chez les professionnels de la politique, du travail social et de l'économie.
- ▶ Il est judicieux que ce processus d'apprentissage se fasse **conjointement** et s'appuie sur **un exemple concret**.

Principes fondamentaux du cours spécialisé / Think tank

- ▶ **Objectif** : les professionnels et les personnes vivant en une situation de pauvreté élaborent ensemble des esquisses de projets innovants.
- ▶ **Procédure** : élaboration d'esquisses de projets en petits groupes, puis présentation lors d'une soirée publique.
- ▶ **Réunions sur place pendant 6 après-midis, d'une durée de trois heures chacune.**
- ▶ Les **frais de déplacement** des personnes touchées par la pauvreté sont pris en charge.
- ▶ **Les coûts des cours** ont été pris en charge lors des deux premières éditions par les mandants : OFAS pour le projet pilote et un projet dans le canton de Glaris.



©BFH Travail Social

Structure du cours spécialisé / Think tank

Module I 03/10/2024

Faire connaissance

Participation à la politique de lutte contre la pauvreté

Principes fondamentaux de la coopération

Recherche de thèmes

Module II 24/10/2024

Principes fondamentaux de la gestion de projet

Travail sur les esquisses de projet

Module III 31.10.2024

Principes fondamentaux de la coopération dans le cadre de projets communs

Introduction aux techniques de présentation

Travail sur les esquisses de projet

Module IV 21.11.2024

Présentation test en groupe

Feedback des pairs sur les présentations

Travail sur les esquisses de projet

Module V 04/12/2024

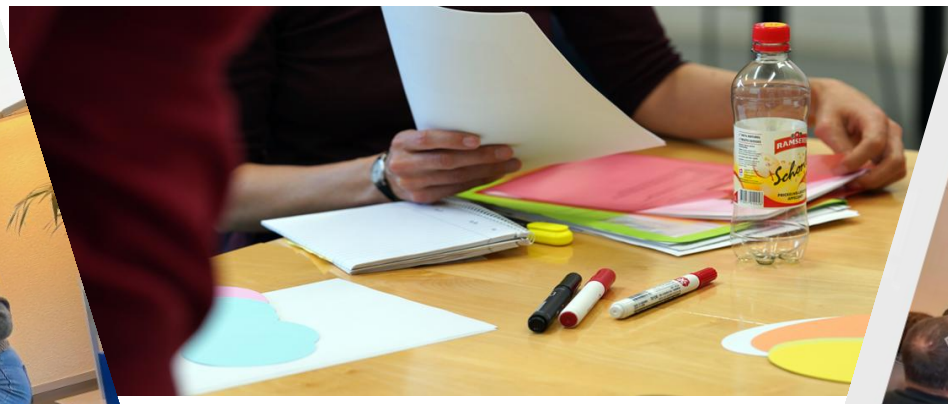
Présentation des esquisses

Présentation des esquisses de projet et recueil des commentaires du public

Module VI 12/12/2024

Intégration des commentaires, prochaines étapes, partenaires de mise en œuvre, évaluation

...sur l'élaboration concrète d'esquisses de projets



Esquisses de projets développées

Travail social par les pairs dans le contexte de l'aide sociale

André Hebeisen, Graziella Cisternino, Sandra Fuhre

-> A été mis en œuvre: [Travail pair pour les personnes touchées par la pauvreté: introduction & effets](#)

Vision : assurances sociales d'un seul tenant
Karin Anwander, Franziska Koerfer & Armin Müller

« Adieu la pauvreté ! » – Boîte à outils pour sensibiliser les élèves à partir de 14 ans au thème de la pauvreté

Gabriela Feldhaus et team

-> A été mis en œuvre: [«Unglaublich, dass es in der Schweiz so krasse Unterschiede gibt.» Weiterentwicklung und Testung der «Toolbox zum Thema Armut» zur Sensibilisierung von Oberstufenschüler:innen zum Thema Armut](#)

Espace d'apprentissage pour les enfants et les jeunes touchés par la pauvreté

Mügen Tuncan-Etter, Stefanie Hösli & Monika Elmer

Projets pratiques pertinents pour la société avec des personnes touchées par la pauvreté dans les hautes écoles

Avji Sirmoglu, Christoph Ditzler, Claudia Michel

-> A été mis en œuvre

Boussole – aide à l'orientation dans la jungle des services spécialisés
Stefan Braun, Beat Müller & Janine Ritz

-> Ont été repris par le donneur d'ordre

Expériences tirées des formats de participation déjà mis en œuvre :

- ▶ **Accès direct aux connaissances, aux expériences et aux points de vue** des personnes concernées, **sensibilisation** accrue à la question de la pauvreté
- ▶ **Mise en évidence des angles** morts chez les experts ou les politiciens, ou inversement
- ▶ **Amélioration de la coopération et de la communication** entre les personnes concernées et les différents acteurs, ainsi qu'entre les organisations spécialisées et les administrations
- ▶ **Acquisition de compétences participatives par la pratique:**
 - **communication « d'égal à égal »;**
 - **utilisation d'un langage compréhensible par tous**
 - **de la gestion de la diversité**

Literatur

- ▶ Chiapparini, E., Guerry, S., & Reynaud, C. (2024). Conseil pour les questions de pauvreté en Suisse (Vol. 6). Office fédéral des assurances sociales OFAS. <https://doi.org/10.24451/arbor.22218>
- ▶ Chiapparini, E., Guerry, S., & Reynaud, C. (2024). Wie können armutserfahrene Personen mit ihrer Erfahrungs-expertise dauerhaft in die Schweizer Armutspolitik einbezogen werden und mitwirken? Grundlagen und Konzept einer ständigen Beteiligungsstruktur, die forschungsbasiert gemeinsam mit armutserfahrenen Personen entwickelt wurde: Gesamtbericht. Bundesamt für Sozialversicherungen. <https://doi.org/10.24451/arbor.21064>
- ▶ Chiapparini, E., & Bitsch, K. (2024). Der Mehrwert einer Expertisenverbindung von armutserfahrenen Personen und Fachpersonen in der gemeinsamen Projektentwicklung: Kontextualisierung, Durchführung und Evaluation des BFH-Fachkurses “Erfahrung und Fachwissen gemeinsam nutzen.” Edition Soziothek. <https://doi.org/10.24451/arbor.21954>
- ▶ Chiapparini, E., Hugentobler, A., & Hofmann, L. (2024). «Unglaublich, dass es in der Schweiz so krasse Unterschiede gibt.» Weiterentwicklung und Testung der «Toolbox zum Thema Armut» zur Sensibilisierung von Oberstufenschüler:innen zum Thema Armut. In soziothek. Edition Soziothek. <https://doi.org/10.24451/arbor.21448>
- ▶ Chiapparini, E., Schuwey, C., Beyeler, M., Reynaud, C., Guerry, S., Blanchet, N., & Lucas, B. (2020). Modelle der Partizipation armutsbetroffener und -gefährdeter Personen in der Armutsbekämpfung und -Prävention. Forschungsbericht Nr. 7/20 (Vol. 7/20). Bundesamt für Sozialversicherungen BSV. <https://doi.org/10.24451/arbor.11878>
- ▶ Chiapparini, E. (Ed.). (2016). The service user as a partner in social work projects and education : concepts and evaluations of courses with a gap-mending approach in Europe. Barbara Budrich. <https://arbor.bfh.ch/handle/arbor/37493>
- ▶ Müller de Menezes, R., & Chiapparini, E. (2021). « Et si vous nous donniez la parole » – Tenir compte des savoirs d’expérience des personnes concernées. Bases et étapes de la participation des personnes concernées aux mesures de prévention et de lutte contre la pauvreté. Plateforme nationale contre la pauvreté, Office fédéral des assurances sociales. <https://doi.org/10.24451/arbor.15092>