



Berner Fachhochschule
Haute école spécialisée bernoise
Bern University of Applied Sciences



^b
UNIVERSITÄT
BERN

downloaded: 23.7.2024

source: <https://doi.org/10.24451/arbor.16205>

source: <https://doi.org/10.24451/arbor.16205>



Ungleichheit, Armutsrisiken und Wohlfahrtsstaat

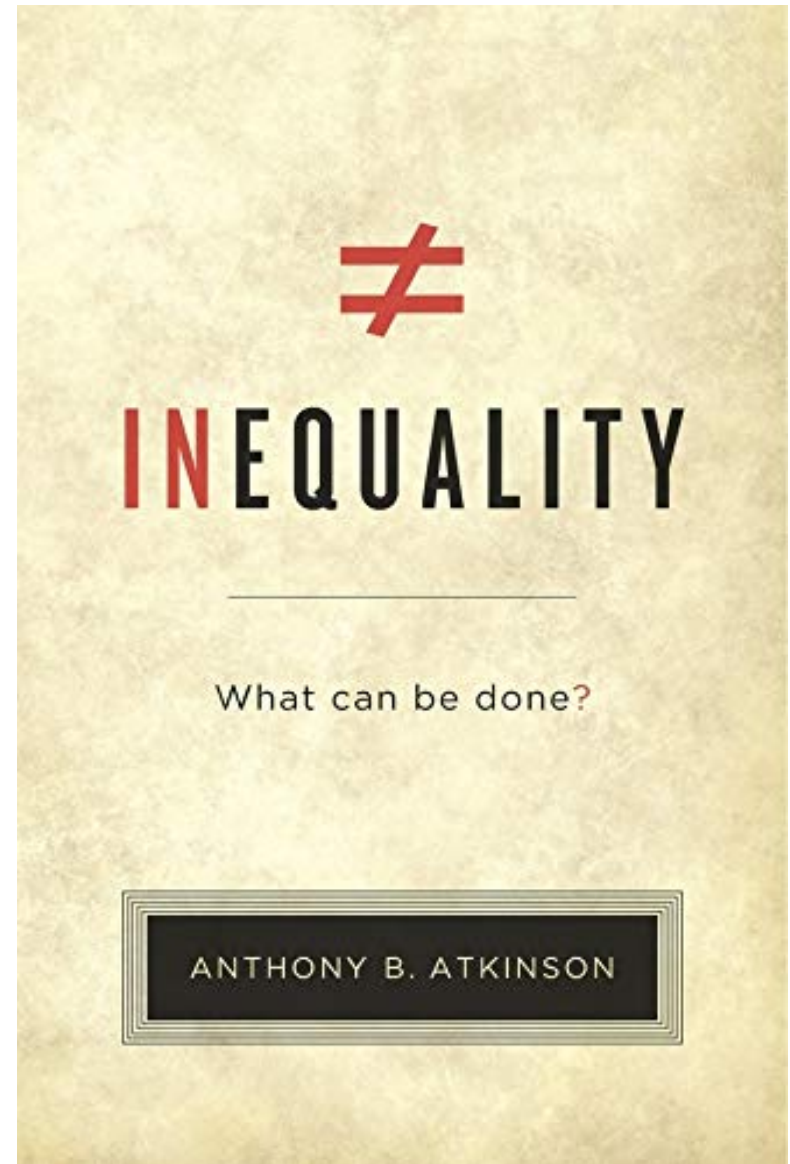
SNF-Kooperationsprojekt der Berner Fachhochschule mit der
Universität Bern

SoSo Sitzung 01.Juli 2021

Oliver Hübelin, Ben Jann, Rudolf Farys, Tina Richard, Olivier Lehmann, Robert Fluder

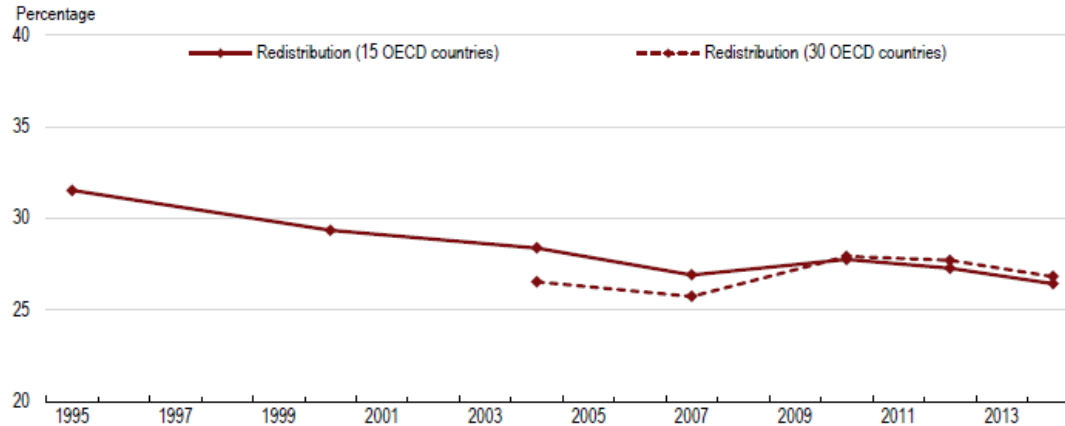
Ungleichheit und der Wohlfahrtsstaat

- ▶ Globalisierung und technologischer Wandel verschärfen die Ungleichheit.
- ▶ Wohlfahrtsstaat als Errungenschaft des gesellschaftlichen Ausgleichs der Nachkriegszeit.
- ▶ Spannung zwischen Ausgleich und Effizienz? Welfare to workfare.
- ▶ Klassische fiskalische Umverteilung über Steuern und Sozialleistungen in Frage gestellt vs weniger Ungleichheit heute = weniger Ungleichheit morgen.

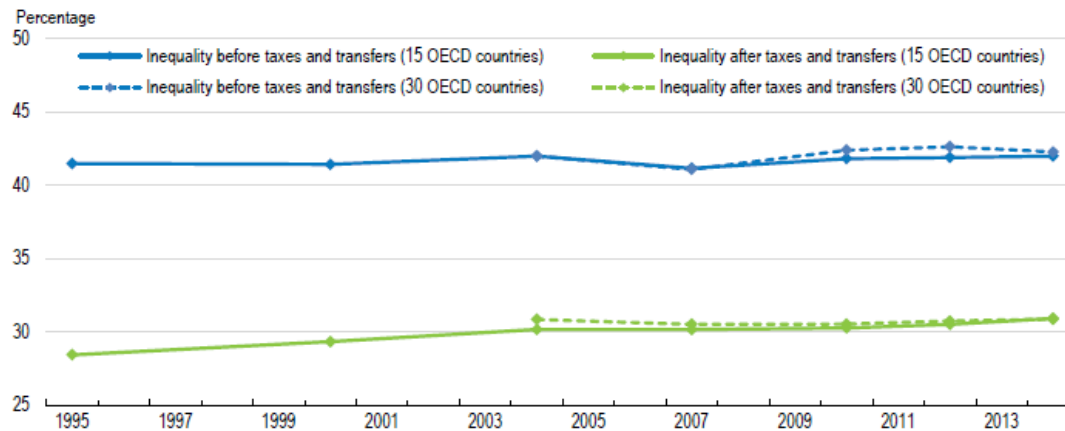


Zunahme der Ungleichheit bei verfügbarem Einkommen als Folge abnehmender Umverteilung

A. Redistribution, working-age population

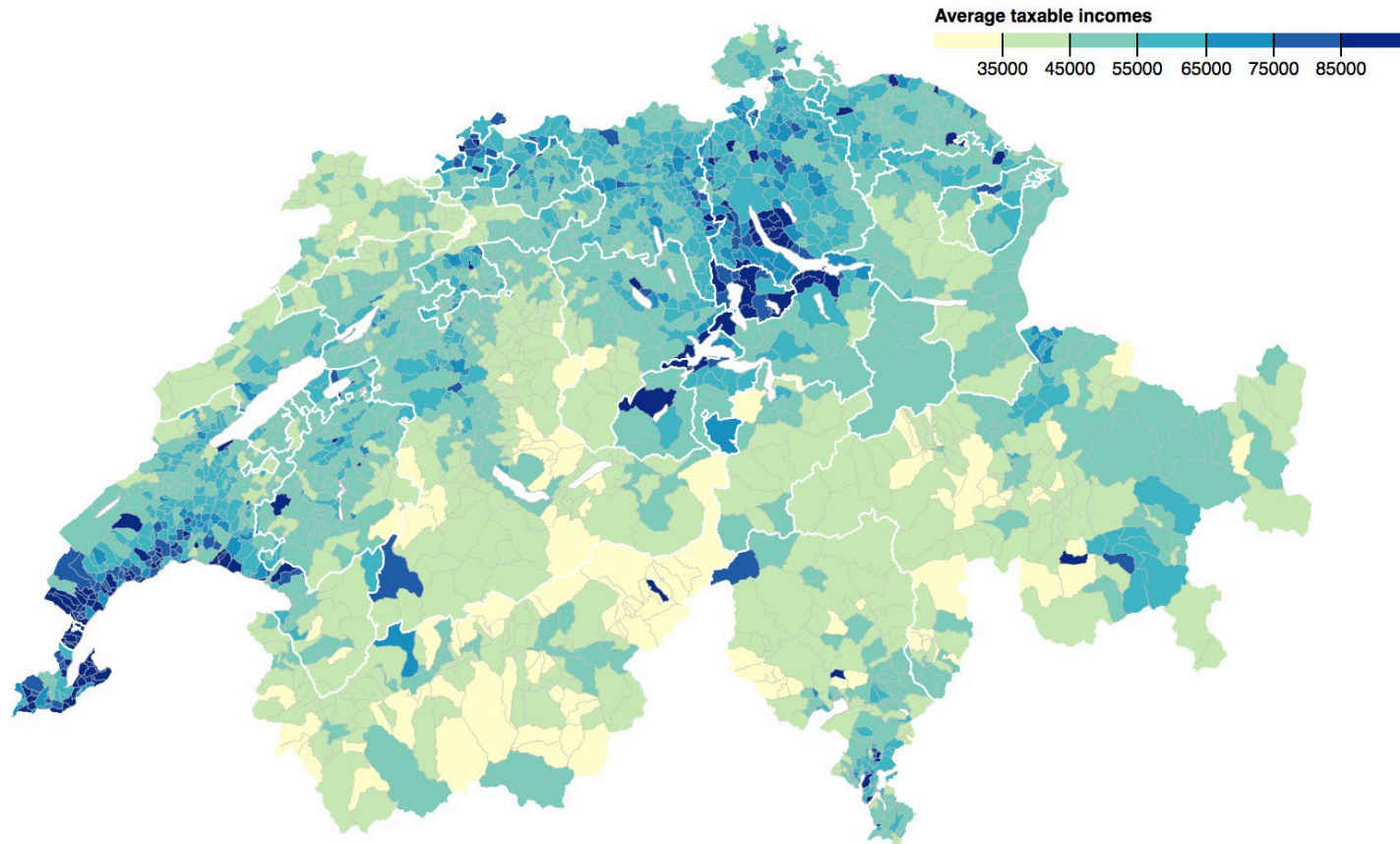


B. Gini coefficients, working-age population



Quelle: INCOME REDISTRIBUTION THROUGH TAXES AND TRANSFERS ACROSS OECD COUNTRIES (OECD, 2019)

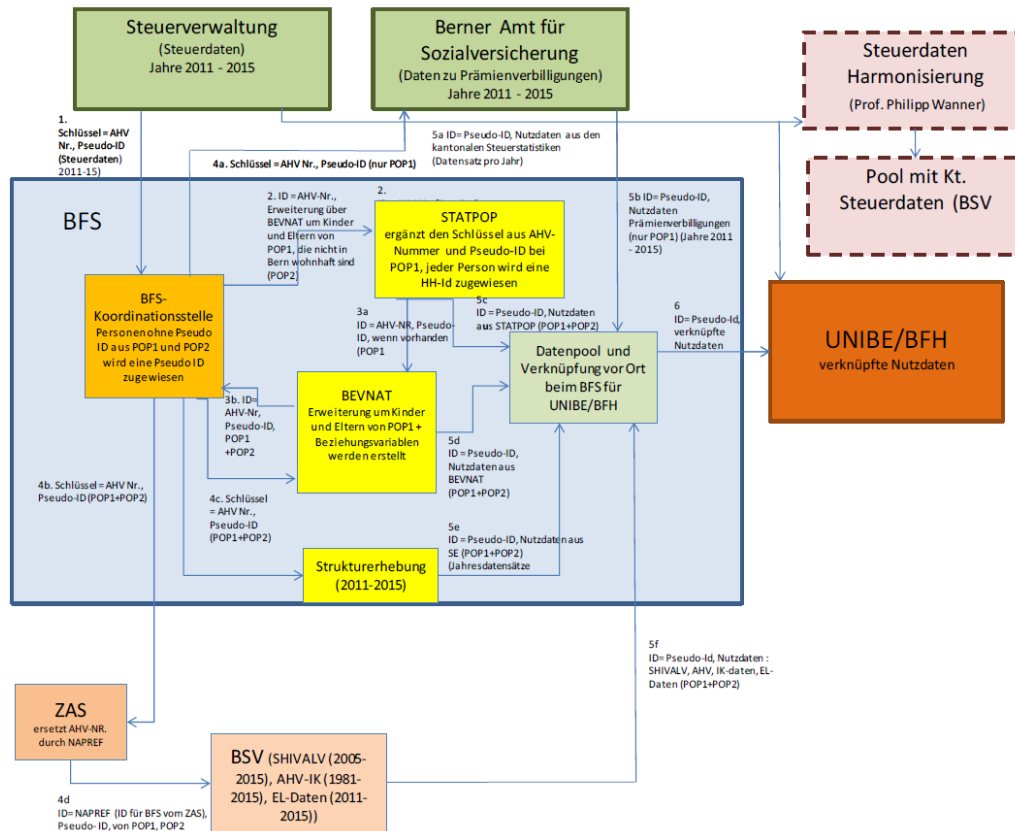
Forschungsprojekt: Ungleichheit, Armut und der Wohlfahrtsstaat



Quelle: <http://inequalities.ch/>

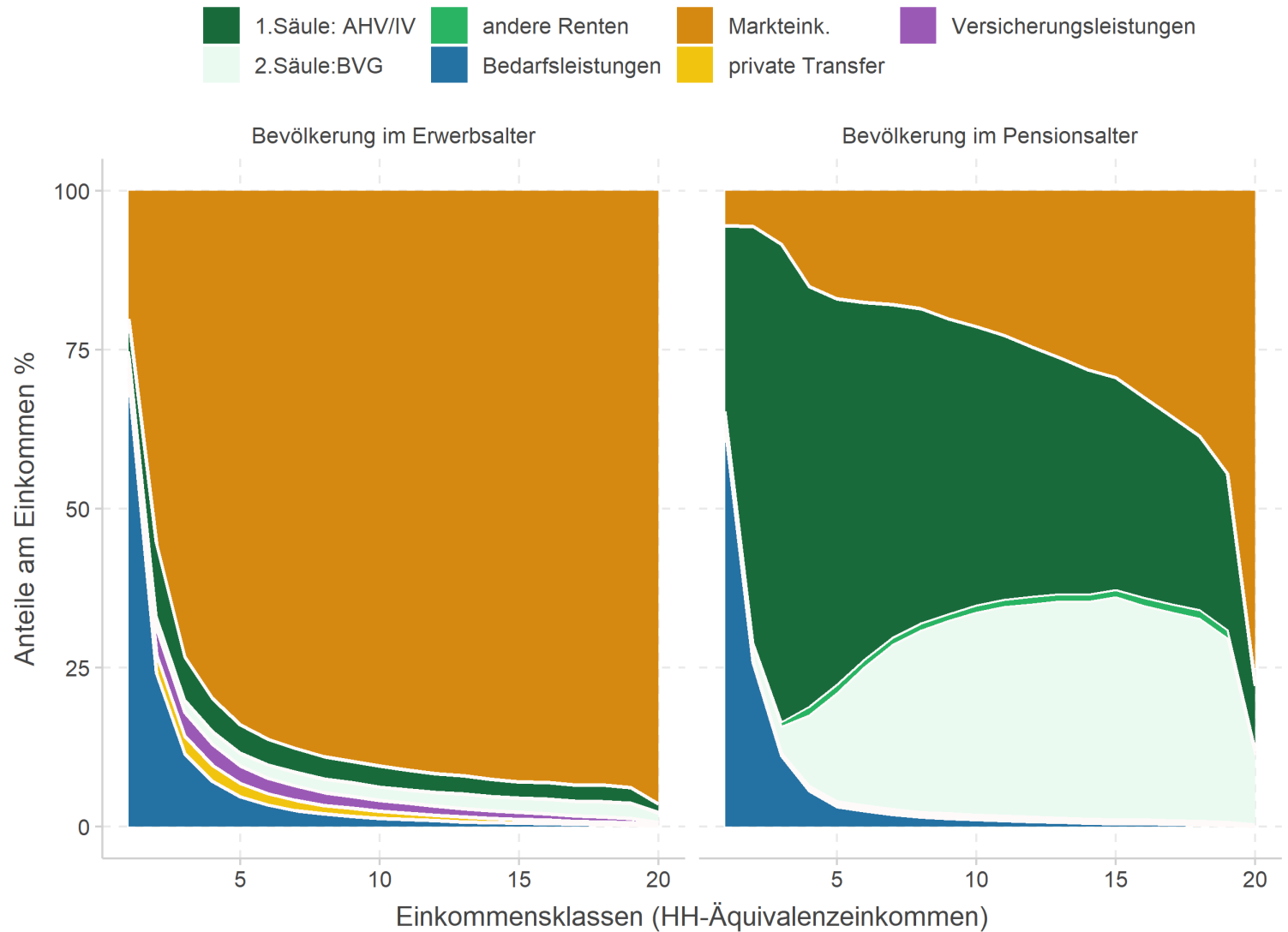
Daten von 6 Kantonen (AG, BE, LU, SG, VS, GE)

Data linkage

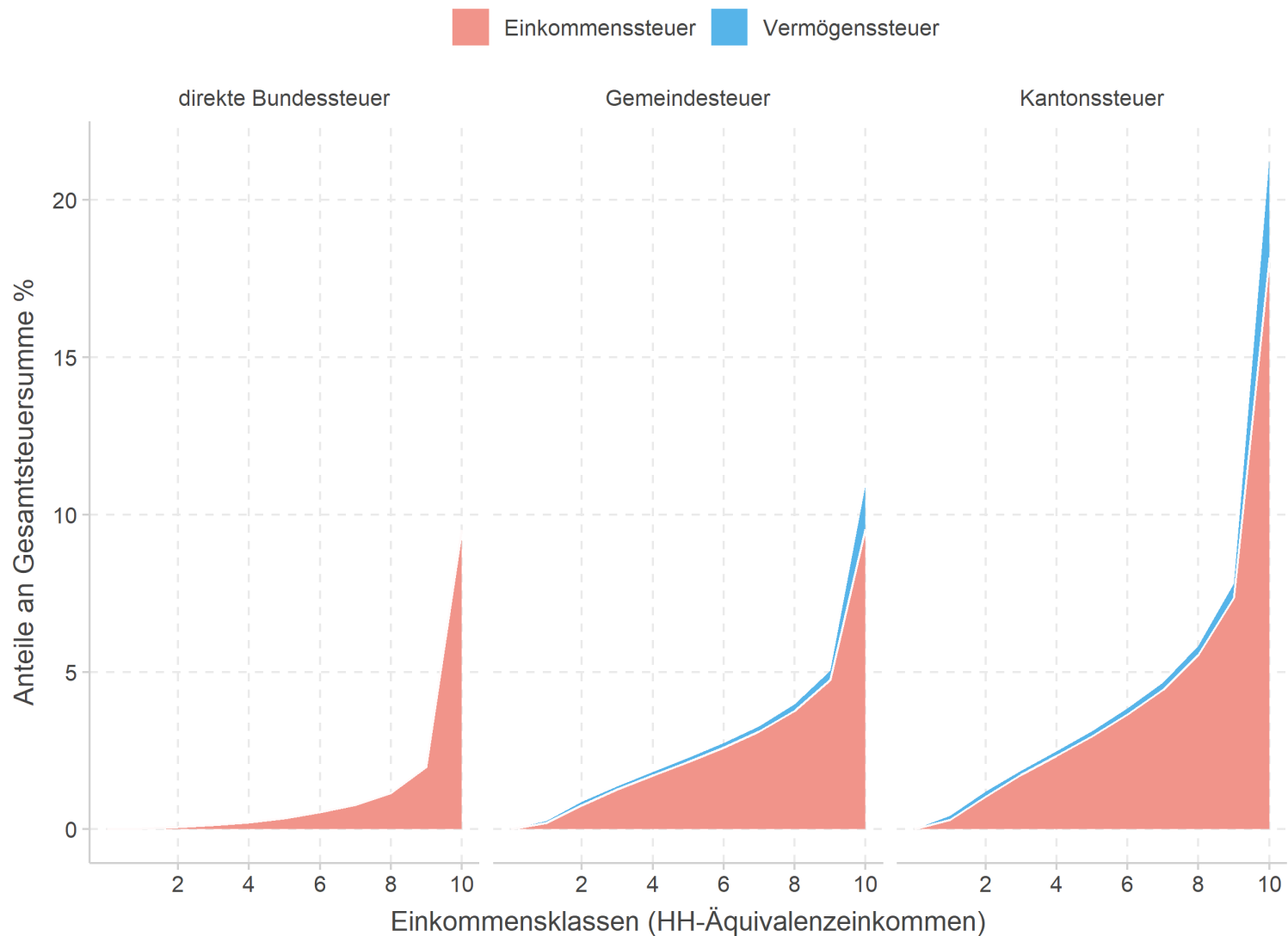


- ▶ WiSiER-Daten: verknüpfte Steuerdaten ergänzt mit weiteren Bedarfsleistungen (IPV, Stipendien, WBSL) und direkten Steuern.
- ▶ Deutschschweiz und französische Schweiz
- ▶ 3.4 Millionen Menschen, ca. 40% der CH-Bevölkerung
- ▶ Bedeutung der wohlfahrtsstaatlichen Umverteilung?
- ▶ Bedeutung kantonaler Unterschiede?

Sozialleistungen stützen die Einkommen



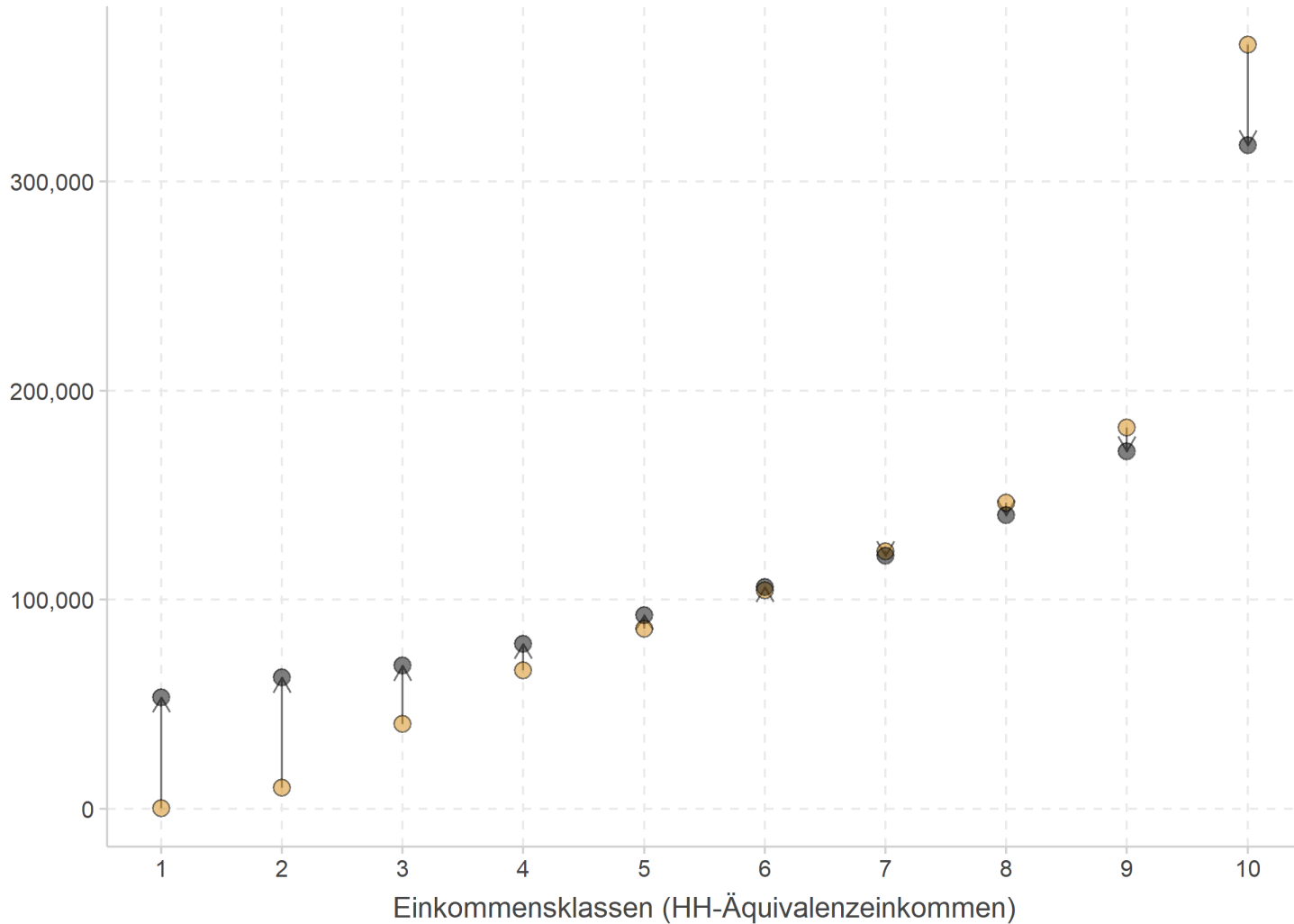
Progressive Steuern verteilen die Steuerlast nach wirtschaftlicher Leistungsfähigkeit



Steuern und Sozialleistungen gleichen Einkommen an...

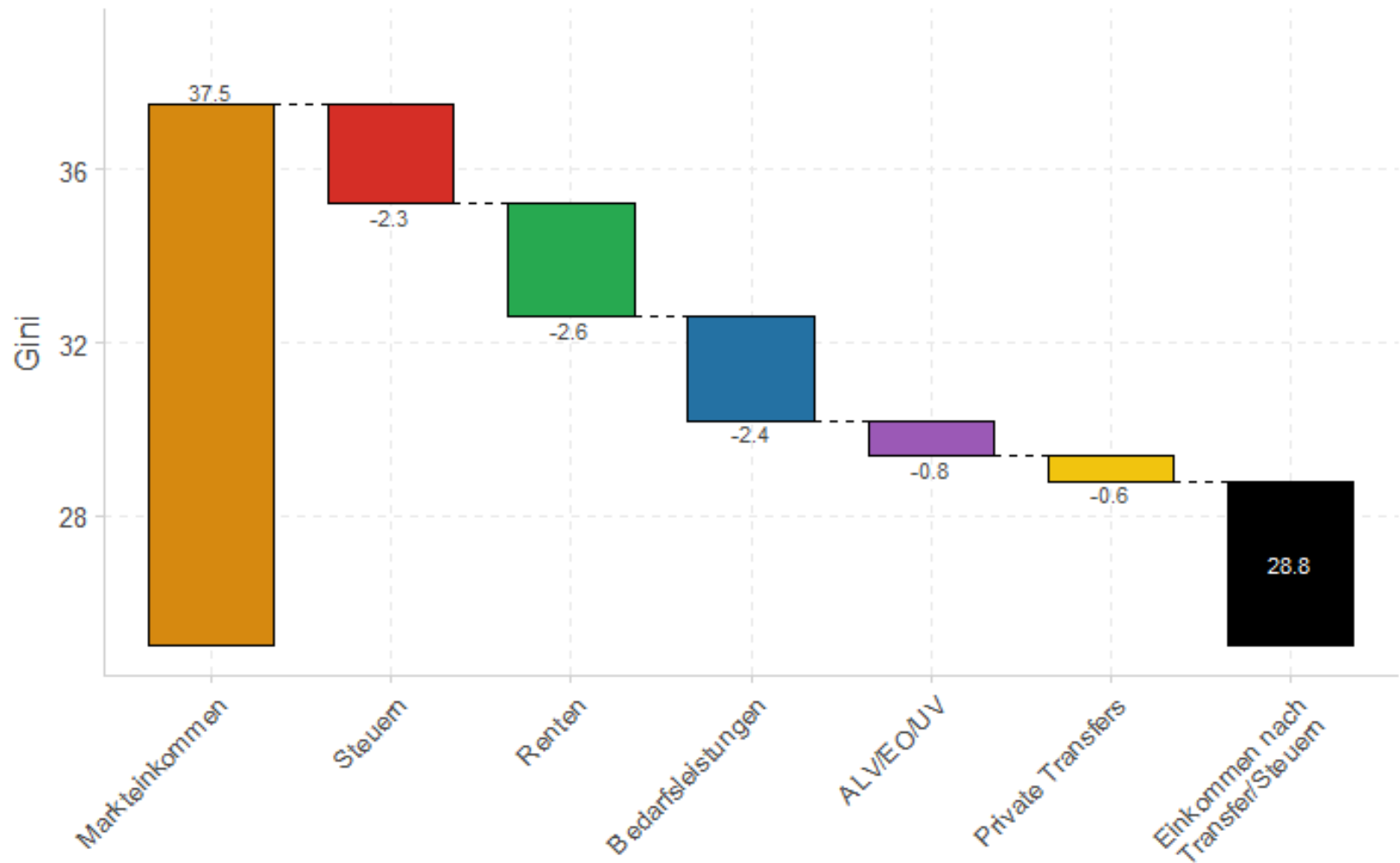
Bevölkerung im Erwerbsalter

● income post transfer and taxes ● marketincome



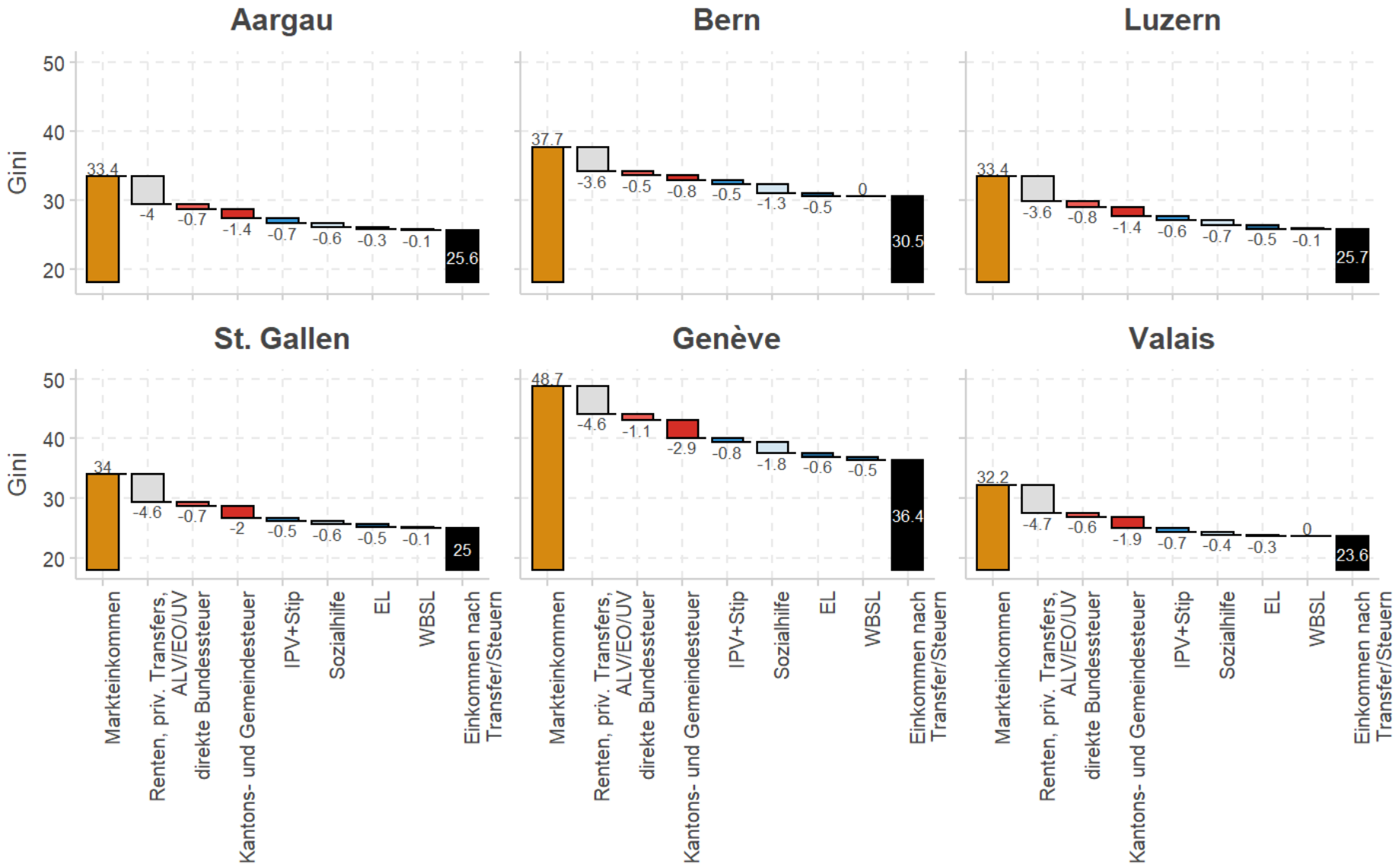
WiSiER-Data 2015 (AG,BE,LU,SG,VS,GE), im Erwerbsalter, inequalities

...und reduzieren die Einkommensungleichheit



WiSiER-Data 2015 (AG,BE,LU,SG,VS,GE), im Erwerbsalter, inequalities

Umverteilung von Markteinkommen zu Einkommen nach Transfers und Steuern gemäss Gini-Koeffizienten



Fazit & Ausblick

- ▶ Die verknüpften Steuerdaten bieten neue Möglichkeit zur Analyse von Ungleichheit, Armutsrisiken und zur Bedeutung des Wohlfahrtsstaates in der Schweiz.
- ▶ Kantonal vergleichende Analysen sind wichtig, weil es in der Schweiz auf Grund der föderalen Struktur Unterschiede gibt, die besonders bei Wohlhabenden (Steuern) und den Ärmsten (Bedarfsleistungen) zum tragen kommen.
- ▶ Wie wird es sich in den nächsten Jahren entwickeln?
- ▶ **Ausblick inequalities:**
 - ▶ Arbeitsmodul: Umverteilung und Ausgleich.
 - ▶ Bedeutung wohlfahrtsstaatlicher Instrumente zur Armutsreduktion
 - ▶ Umverteilung zwischen Bevölkerungsgruppen
 - ▶ Arbeitsmodul: Armutsanalysen.
 - ▶ Armutsrisiken in urbanen und ländlichen Gebieten
 - ▶ Persistenz und Dynamik von Armut im zeitlichen Verlauf

Vielen Dank für die Aufmerksamkeit

oliver.huembelin@bfh.ch